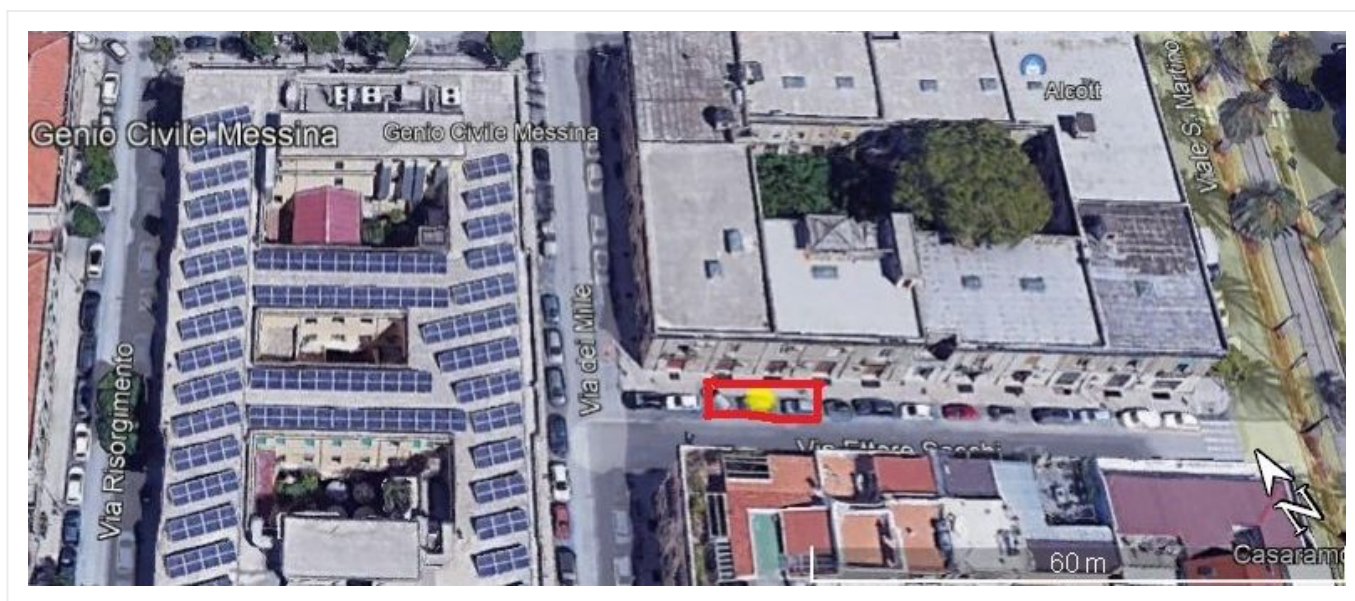


## Comunicato Stampa

**N. 545 del 10 Giugno 2022**

### **Da lunedì 13 divieto di sosta in via Sacchi per indagini geognostiche**



Al fine di consentire al Servizio Manutenzione Edifici Scolastici l'esecuzione di indagini geognostiche, geofisiche e prove di laboratorio per le verifiche sismiche della scuola primaria comunale Istituto ME is.88, sono stati adottati provvedimenti viabili. Pertanto, da lunedì 13 sino a giovedì 16, vigerà il divieto di sosta, 0-24, con zona rimozione coatta, sul lato nord di via Sacchi, per un tratto di 20 metri a valle dell'intersezione con la via dei Mille. Saranno comunque garantiti in sicurezza, l'accesso a tutti gli ingressi presenti nel tratto di marciapiede interessato dagli interventi ed il transito pedonale su quello opposto.