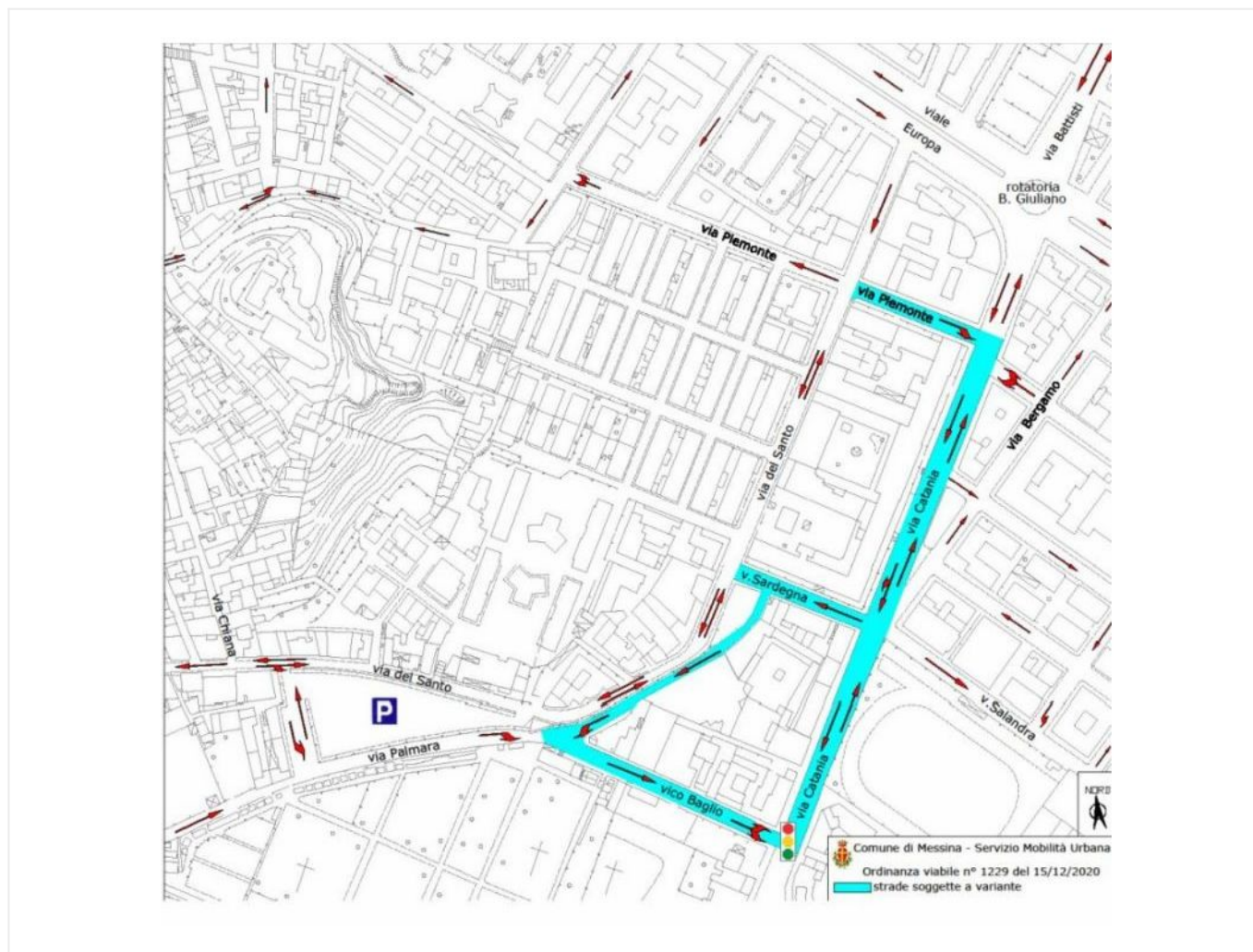


Comunicato Stampa

N. 84 del 26 Gennaio 2021

Nuova regolamentazione della circolazione veicolare nel quadrilatero compreso tra le vie Catania, Sardegna, Palmara e vico Baglio



Dallo scorso venerdì 22, é entrata in vigore la nuova regolamentazione della circolazione veicolare nel quadrilatero compreso tra le vie Catania, Sardegna, Palmara e vico Baglio adottata, con ordinanza n. 1229 del 15 dicembre 2020, per migliorarne la fluidità e soprattutto la sicurezza. La nuova regolamentazione comprende le istituzioni dei sensi unici di circolazione: in direzione est-ovest (mare-monte) nel-

la via Sardegna; in direzione nord-sud nel tratto della via Palmara, compreso tra la via Sardegna e il vico Baglio; in direzione ovest-est (monte-mare) nel vico Baglio; ed in direzione ovest-est (monte-mare) nel tratto della via Piemonte, tra le vie del Santo e Catania. Sono inoltre state disposte: la revoca della corsia riservata al trasporto pubblico nel tratto della via Catania, compreso tra vico Baglio e via Brescia e, quindi, la possibilità per i veicoli provenienti dal vico Baglio, una volta giunti all'intersezione semaforizzata con la via Catania, di svoltare sia a destra sia a sinistra in direzione sud-nord; e la regolazione semaforica dell'intersezione via Catania — vico Baglio.